

华为云精品案例集



华为云官网



华为云微信

版权所有 © 华为技术有限公司 2018。保留一切权利。

非经华为技术有限公司书面同意，任何单位和个人不得擅自摘抄、复制本手册内容的部分或全部，并不得以任何形式传播。

商标声明

、HUAWEI、华为、是华为技术有限公司的商标或者注册商标。

在本手册中以及本手册描述的产品中，出现的其他商标、产品名称、服务名称以及公司名称，由其各自的所有人拥有。

免责声明

本手册可能含有预测信息，包括但不限于有关未来的财务、运营、产品系列、新技术等信息。由于实践中存在很多不确定因素，可能导致实际结果与预测信息有很大的差别。因此，本手册信息仅供参考，不构成任何要约或承诺。华为可能不经通知修改上述信息，恕不另行通知。

华为技术有限公司
深圳市龙岗区坂田华为基地
邮编：518129
电话：+86 755 28780808

www.huawei.com



目录 Contents

智慧物流



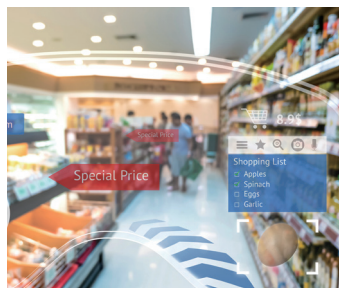
- 03 上港集团：港航纵横平台依托华为云实现海量数据互通与交换
- 05 华为云 + 阿帕网络搭建临沂智慧物流园

智能制造



- 09 九牧厨卫携手华为云打造智能泛家居平台
- 11 云端助力康佳 OTT 业务互联网转型
- 13 浙江环球滤清携手华为云打造“活力企业”拓展全球市场
- 15 拓斯达借力华为云构筑活力企业数字化转型平台

智慧零售



- 19 九州通借助华为云成为医药零售行业新“网红”
- 21 售电公司的福音 - 电科院 REMS 售电云
- 23 食来“云”转华为云助老娘舅玩转电商餐饮

智慧城市



- 27 华为云助力新东网“城市印”建设云上智慧福州

智慧金融



- 31 华为云助力融汇通金打造金融科技

软件开发



- 35 四川建华软件牵手华为云助力建设智慧建筑
- 37 华为云软件开发云助力集时通软件敏捷开发

梯联网



- 41 华为云助力新再灵打造智能云梯，保障电梯安全运行

游戏



- 45 爆点解密：《三国志 2017》与华为云的“第一次”亲密接触
- 47 对不起，用了华为云的海豚加速器真的可以在吃鸡界里为所欲为



智慧物流

华为云精品案例集

- 03 上港集团：依托华为云实现海量数据互通与交换
- 05 华为云 + 阿帕网络搭建临沂智慧物流园



上港集团

港航纵横平台依托华为云实现海量数据互通与交换

海勃物流软件公司采用华为云技术完成了上海国际港务集团“港航纵横平台”的建设，解决了当前航运业面临的海量数据的查询与互通难题，系统上线8个月来得到了客户的一致好评。

— 上海国际港务集团海勃物流软件公司

上港集团是全球最大的港务管理集团之一

改革开放以来，我国对于上海的城市定位就是两个国际中心，一个是国际金融中心，另一个就是国际航运中心。上海国际港务集团（简称“上港集团”）已有接近100年历史，是我国内地最大、也是全球最大的港务管理集团之一，2016年共完成3700多万箱的箱量，连续7年排名位居全球第一，2017年上半年已经完成了1960.4万箱的销量。在资本市场，2015年集团完成了整个股票的上市，成为组成上证指标的50家企业之

一，2017年则成为第一批被纳入明晟指数的指标股。目前，集团已经进入其他行业，包括大家熟悉的上港足球俱乐部，与恒大都是关注度非常高的球队。

海勃物流软件公司（简称“海勃”）隶属于上海国际港务集团，是上港集团旗下的高科技公司。经过多年努力，海勃的港口ERP软件以及物流软件等在国内市场同类产品名列前茅，公司新的产品线现在还包包括自动化码头的一些港口管理软件等，海勃参与建设的码头也是国内第一批拥有自主知识产权的现代化港口。

上港集团“港航纵横平台”面临的挑战

2016年底，上海国际港务集团“港航纵横平台”建设的两大需求：

第一、港口码头日常运营的数据增长迅速，数据量越来越大，但整个数据的查询非常不方便的

第二、解决行业内众多企业和用户之间的数据互通问题，港航纵横平台目前已经纳入了长江沿线17家中大型干线和支线码头的所有数据，在平台上实现了标准化的数据交换；



在平台建设初期，海勃公司的项目团队面临着非常大的压力，包括3个方面：

一、海量的访问应如何应对？公司原有的产品是一个企业内部的查询系统，其访问量和爆发点都是可控的，但在互联网上线后，运行模式的变化可能会带来访问量的巨大增长；

二、基础设施的搭建要求在1个月时间内完成，这也是一个非常大的挑战；

三、在设计基础系统时其体量如何确定？是一开始就建设一个小型的数据中心还是先投入一台设备？

华为云是最佳的解决方案

通过与项目调研团队和软件开发团队的深入沟通，并进行了多次的内部讨论与评估，最终选择了华为推荐的云解决方案。华为的云技术和产品非常成熟，在各个方面都非常契合我们的需求。一是其非常灵活，网络带宽可以定制，很好地匹配了互联网业务的特点，测试、上线以及运维等都非常方便；二是华为的售前和售后团队提供了强有力的支持，在一周时间内就给出了一个非常详细的解决方案，包括如何进行测试、部署和运维等等，最终只用了18天就完成了整个系统的部署和团队的培训；三是在后续的系统体量扩展问题上，华为的模式也比较符合我们的要求，初期整个预算非常可控，后期也有非常明确的价格体系。

具体而言，在华为云服务的支持下，目前“港航纵横”已具备六项功能：

1. 船期查询：提供上海港集装箱码头的出口箱开港计划、船代理申报船期、集装箱码头靠泊泊计划三大部分；

2. 箱货查询：提供箱、货、放行、预录、计划等查询内容，提供上海港投资的长江流域码头的箱信息内容，并提供全程跟踪；

3. VGM称重信息：提供上海港集装箱码头提供的出口重箱称重记录下载；

4. 放行信息：提供通过EDI发送的海关放行报文的查询内容；

5. 装箱单预录：提供出口重箱装箱单EDI预录信息查询；

6. 各大网站链接：提供亿通网、海关通关宝、各家集装箱码头、各家航运企业网站的链接。

从2016年底港航纵横平台建设完成到现在，其间也不断在进行系统的维护和更新。整个过程中华为提供了无微不至的VIP服务，不仅为项目设置了一对一的售后服务经理，华为的工程师更是几乎24小时在线，解决项目中出现的问题，迄今为止共完成系统大的改进10+，解决各类小问题则难以计数。特别是一些属于我们产品本身存在的独特问题，华为的服务团队都很耐心地与我们进行分析，很好地解决了这些问题。

基于华为云的“港航纵横平台”效果显著

港航纵横平台的推出解决了用户数据查询的难题，平台推出以后得到了行业客户的一致好评，通过该平台，客户可以更加准确与快捷地了解每个货箱的位置以及接下来要进行的操作；不仅如此，随着港航纵横平台2.0版本推出，用户除了被动查询之外，还可以通过用户注册实现主动推送，该功能推出以后反响强烈，用户觉得非常方便。

在云技术领域，华为不断推陈出新，推出了一系列创新的产品和解决方案，对于解决项目后续面临的问题非常有效。在长期的合作中我们与华为形成了比较默契的配合，华为负责基础架构的设计与实施，海勃则负责整个软件应用的开发与部署，两者各司其职、合作共赢，这也是双方合作的重点。

未来，对于整个航运业而言，云的时代即将到来，海勃对于自己的责任和定位非常明确，我们的憧憬是通过不断努力，在整个行业生态中将“分散的森林”联接成一个开放共赢的环境，这将是一次艰苦的“长跑”，希望可以和华为云一起合作，共同实现这个宏伟的目标。





华为云+阿帕网络 搭建临沂智慧物流园

临沂商贸的发展催生了物流的诞生，经过三十多年的发展，形成了庞大的物流体系，拥有国内配载线路 2000 多条，通达全国所有港口和口岸，实现了国内全覆盖，被誉为“中国物流之都”。

近年来，随着互联网技术的应用，山东阿帕网络技术有限公司，依托临沂商城的商贸物流优势，结合华为云，将海量的物流信息进行资源整合、数据分析挖掘，运用信息化手段助推了传统物流向现代物流的转型升级，加速了物流行业的标准化、信息化和智能化。



为什么物流要信息化，智能化？

近年来，国家出台了有关“互联网+高效物流”的实施意见以及部署安排了关于智慧配送的相关工作，为智慧物流的发展提供了良好的政策支持和依据。

从增长速度看，2016 年的快递业务量是网络零售额的 2 倍。根据由交通运输部科学研究院发布的国内第一份智慧物流报告推测，快递业务增长率高于网络零售增长率的原因主要有两个：一是包裹对应货值进一步降低，包裹数量进一步碎片化；二是移动社交网络蓬勃发展，大量基于移动社交网络的商品交易尚未纳入现有电商统计范畴。

流通革命带来了物流属性的根本性改变，传统商业模式下，物流主要指以大批量货物为主的运输和仓储。电子商务兴起后，小包装、多频次的包裹快递需求持续扩大，物流碎片化特征开始显现。

数据显示，我国物流业占全国 GDP 总量的 16%，而美国、日本仅占 10% 左右，欧盟国家则低到 7% 左右。物流成本高，主要是因为行业的过程重复无效、信息化水平低。一件普通货物从我国厂家生产出来到消费者手中平均至少要 11 次落地周转，国外是 6 次，因此对物流成本“删繁就简”迫在眉睫。



物流智能化最大的难题是什么？

近年来，随着我国现代物流业的发展以及物流技术升级，各行业物流中心的建设水平明显提升，规模不断扩大，并开始出现全面的、大规模的突破性创新尝试。同时，“互联网+”时代带来的消费方式、渠道模式等的变化，也给物流中心的建设及运营带来了更多、更复杂的挑战。

独立建设信息化成本高

物流企业绝大多数为小微企业，进行信息化建设就需要自行购买服务器，配备维护人员，造成一年至少 60 万的投入，这对于一个小微企业来说是一笔不小的费用支出。

物流信息安全令企业担忧

对于物流行业来说，速度和安全是物流企业成功的重要因素。货物的安全包含货物的运输安全和信息安全，在互联网如此发展的今天，信息安全尤为重要，这就要求物流企业更好的保障网络信息化安全建设。

基础 IT 平台提供商的方案稳定性和服务能力无法保障

物流信息化平台的建立和发展，为物流企业提供了极大的工作便利，提高了工作效率，降低物流成本，而且结合先进的互联网技术，为物流企业提供了丰富的物流信息和资源共享，但是作为一个第三方、开放性的平台，其稳定性和服务能力也是不容忽视的。2013 年，德邦出现了 37 分钟的平台问题，直接导致经济损失达到 3000 多万，因此，一个安全、稳定、服务能力好的平台才是所有物流应用最好的支撑。

华为云是智慧物流的坚实基座

基于华为云平台，包括虚拟私有云，弹性 IP 和负载均衡，云主机，数据库和对象存储等构建阿帕网络 SaaS 服务，阿帕网络的智慧物流园将基于华为云建设，解决智慧物流构建的各种难题。

成本效率高，用得起。以小型物流企业为例，按照两个网点计算，一年信息化建设和维护费用在 2400 元，相比传统方式的 6 万元成本，降低了 96% 的成本。

服务中立，尊重企业数据主权。阿帕网络的智慧物流搭建在华为云平台上，华为以“上不做应用，下不碰数据，不做股权投资”的原则进行技术维护，能有效保障平台的稳定性。

7X24 小时线上线下服务，安全有保障。阿帕网络通过物流产业链上下游深入市场调研，自主研发了 32 款智慧物流管理系列软件产品，12 款 APP，全部部署在华为云平台上。针对小型企业提供 SaaS 服务，针对大型企业提供混合云服务，从根本上为物流企业提供了有效的解决方案。

阿帕网络在与华为的合作中，深刻体会到一点，就是以客户为中心，通过物联网收集数据，中层业务支撑，大数据分析处理等技术，构建智慧物流体系，提升企业信息化水平，促进产业结构转型升级，降低社会物流成本，推动物流行业持续健康发展。





智能制造

华为云精品案例集

- 09 九牧厨卫携手华为云打造智能泛家居平台
- 11 云端助力康佳 OTT 业务互联网转型
- 13 浙江环球滤清携手华为云打造“活力企业” 拓展全球市场
- 15 拓斯达借力华为云构筑活力企业数字化转型平台





九牧厨卫携手 华为云 打造智能泛家居平台

近年来，随着云计算、互联网、大数据、人工智能等技术的兴起、使用与推广，各种创新型产品就像一股清新的微风吹过，令人耳目一新，叹为观止！真应了乔布斯的这句话：只要敢想，没有什么不可能！

见过会“听话”的卫浴空间么？
听过会唱歌的淋浴房么？
知道马桶是如何测体重的么？
能想象得出无障碍淋浴空间长什么样么？

以上这些东西绝非构想，而是已经真实地被九牧厨卫摆在了大众消费者的眼前啦。九牧厨卫认为“创新”是企业发展的动力，把“智能”融入品牌理念，充分挖掘消费者的潜在需求，对产品进行智能化升级，不断推出新产品。这不，最近又有大动作，和华为云联手打造智能泛家居平台啦！

什么情况？起因？经过？怎么就直接跳到结果了？别急，且听我娓娓道来。

九牧厨卫自 1990 年成立以来，长期专注于厨卫及配套产品的研发和生产，是一家以卫生陶瓷、智能厨卫、整体厨卫、厨卫家具、五金龙头、厨卫五金为主体业务的大型厨卫企业，被认定为“国家高新技术企业”。在全球拥有五星定制店超过四千家，五万多个销售网点，有着丰富的线下渠道资源。

在整个制造业智能化升级的大浪潮下，九牧厨卫如何完美转身？

为了顺应个性、定制与品质的消费趋势，九牧厨卫结合多年行业经验孵化出泛家居概念，颠覆传统营销模式，提出“一站式 VR 体验、一站式管家定制、一站式管家服务”新型泛家居定制解决方案。同时，整合产业链上下游资源，正式创立泛家居产业联盟，成为业内首个践行泛家居战略的品牌。从卫浴、厨柜、阳台延展到衣柜、陶瓷、石材、全屋水系统，整合设计、物流等跨界产业资源，引进世界顶尖品牌，协同整个生态圈共同提供一站式新型泛家居整



体解决方案，包括所有家居用品的设计、购买、安装和售后等服务，推动产业转型升级，开启中国家居产业新纪元。

为了实现泛家居梦想，九牧厨卫对信息化的支撑提出了如下要求：

- 抓住“中国制造 2025”和“一带一路”国家战略带来的大好机遇，快速实现海外市场扩张，需要一个安全可靠、可深度发展的支持平台，通过云的产业、云的技术，实现企业从前端到后端的融合拉通，支撑整个实体经济的转型。
- 随着近年来定制消费、健康消费、绿色消费、审美消费等一系列消费理念的升级，消费者个性化需求呈现多样化、及时化，企业既要保持大规模生产成本的优势，又要满足消费者多样化、个性化的需求，需要一个成本合适、快速响应的信息化平台支撑。
- 为了聚焦高质量增长，不断提升工厂的智能化和自动化水平，最大限度地实现量化生产，从而达到通过批量采购和批量生产降低生产成本的目的，并实现 O2O 转型，需要工厂、门店、物流三位一体，打造云的新型经济生态链。

经过多方考察与权衡，公有云快速业务上线和低 TCO 的优势令九牧厨卫眼前一亮，成为其最佳选择。2017 年 9 月，九牧厨卫尝试使用华为云做了测试环境的部署，泛家居战略有了实质性的进展。

那么，九牧厨卫一站式泛家居定制解决方案如何实现呢？



方案架构图

“泛家居平台”作为整个智能定制解决方案的核心大脑，拉通线上网店、线下门店、经销商、服务商和工厂等各个角色协调工作。

- 首先，该平台通过 VR 系统从终端门店收集消费者的标品购买或个性化定制需求，以及经销商和代理商的批量订货需求。
- 然后进行需求处理，将标品购买和批量订货需求直接传给后端智能生产平台，将定制需求的设计方案和效果图反馈给消费者确认，确认后将定制数据同样传给后端智能生产平台。
- 接着，后端智能生产平台经过整合分类下单给工厂指导生产。
- 待生产完成后，再由泛家居平台将成品交由对应的服务商，为客户提供一站式配送安装和统一售后等服务。

在整个过程中，华为云为“泛家居平台”提供接入层、服务应用和数据服务，满足平台对安全可靠、弹性扩容和极致用户体验的要求。

经过长达 2 个半月的体验，华为云凭借以下优势赢得了九牧厨卫的认可，正式将其生产环境搬迁到华为云上：

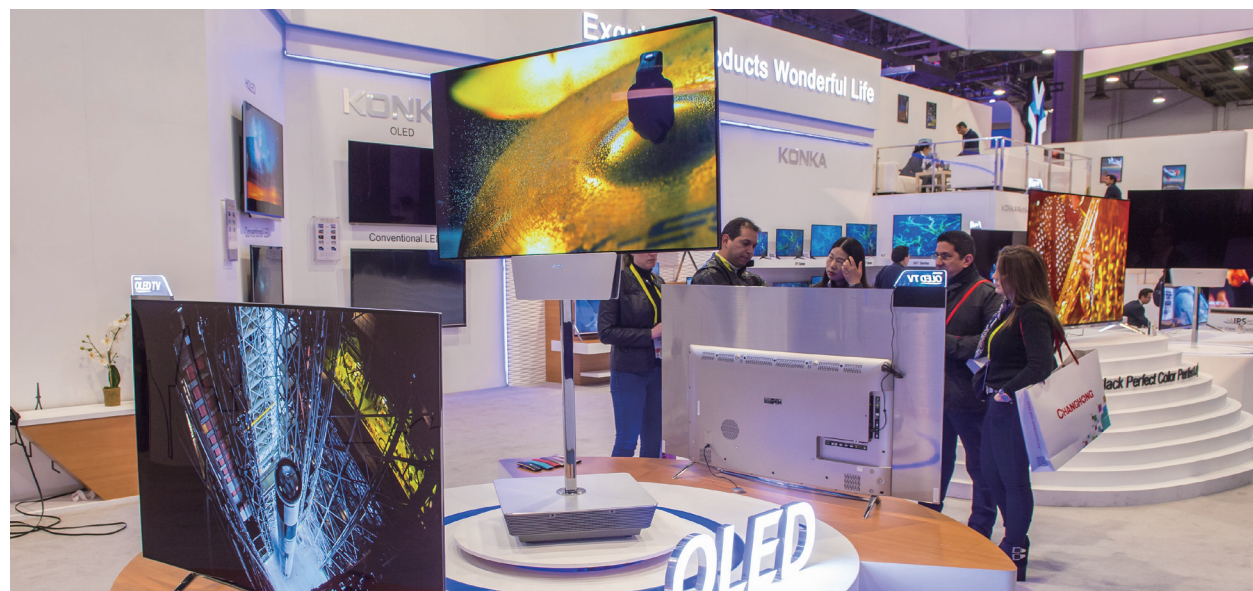
- 华为云是一个安全可靠、可深度发展的支撑平台；
- 提供公有云、私有云双线选择，满足泛家居产业联盟内大中小企业不同业务需求，业务灵活部署，体验一致；
- 提供量身打造的行业解决方案，而非其他友商的标准化模式输出。

九牧厨卫副董事长林四南谈到对华为的印象时说：“我们跟华为有非常好的合作，因为我们有共同的企业价值观和理念，源源不断的进步。和为一起合作，我相信我们会走得更远。”

未来，九牧厨卫泛家居平台及其产业联盟将在华为云的助力下，迎战 2025 年的 1000 亿目标。让我们一起期待智能家居带来的全新生活体验吧！

云端助力康佳 OTT 业务互联网转型

在移动互联网时代，大众和媒体的关注点都聚焦在互联网企业上，当互联网+概念与传统企业的融合进入竞争的下半场后，有着更深的产品、资源、渠道、供应链等积淀的传统企业转身后，正成为一股不可忽视的新力量。2015年7月1日，康佳集团抓住“互联网+”和“+互联网”的战略机会，成立互联网事业部，从此正式开始OTT之路的探索之路，用互联网思维做运营，开创传统企业第一个互联网品牌。



OTT 上半场格局已定，互联网电视开始进入“下半场”？

经过前几年的激烈竞争，互联网电视市场已经开始进入“下半场”。康佳从2013年至今，智能电视总共激活了1928万，月活超过1000万，日活用户超过600万，康佳是上半场属于领跑的选手。与纯互联网电视厂商相比，康佳的智能电视用户更具特色，不仅全面覆盖北上广深、各级省会以及三四线城市家庭用户，还全面覆盖全国华侨城高档社区的100万优质社区用户、华侨城大型主题公园海量游客用户、酒店集团的海量酒店用户。

互联网电视的持续健康发展离不开盈利的问题，康佳要如何顺利转型，实现客户流量变现呢？

华为云助力康佳实现 OTT 战略转型，实现海量客户变现

康佳智能电视在海量用户的基础上，立足视听发展，成为家庭教育、游戏、生活、购物、大健康等大部分都能做流量变现。在家庭里按照一个电视辐射3.6个用户，康佳的品牌1928万台智能终端，已经覆盖7326万人群，日均开机1.79次，如何深度影响7326万大屏高价值用户是变现的关键。

华为云帮助康佳数字电视解决方案实现云端部署方案，实现智能电视广告业务快速上线精准投放。华为云丰富的基础云服务，开放的接口，帮助康佳快速构建智能电视广告精准投放平台，通过对用户行为数据进行大数据实时分析，精准有效的投放

广告。最终帮助康佳的开机广告业务累计服务客户数大于300，整体上刊率60%，营收增长率100%。

安全可靠，开放创新，华为云是 OTT 最佳合作伙伴

2017年华为发布了一系列全新的云服务和产品，帮助企业实现数字化转型。目前，华为云上线80+多种公有云服务，并通过应用市场聚合合作伙伴超过500个第三方应用服务，开放云端按需使用、弹性伸缩、快速上线等红利，帮助OTT企业加速转型。

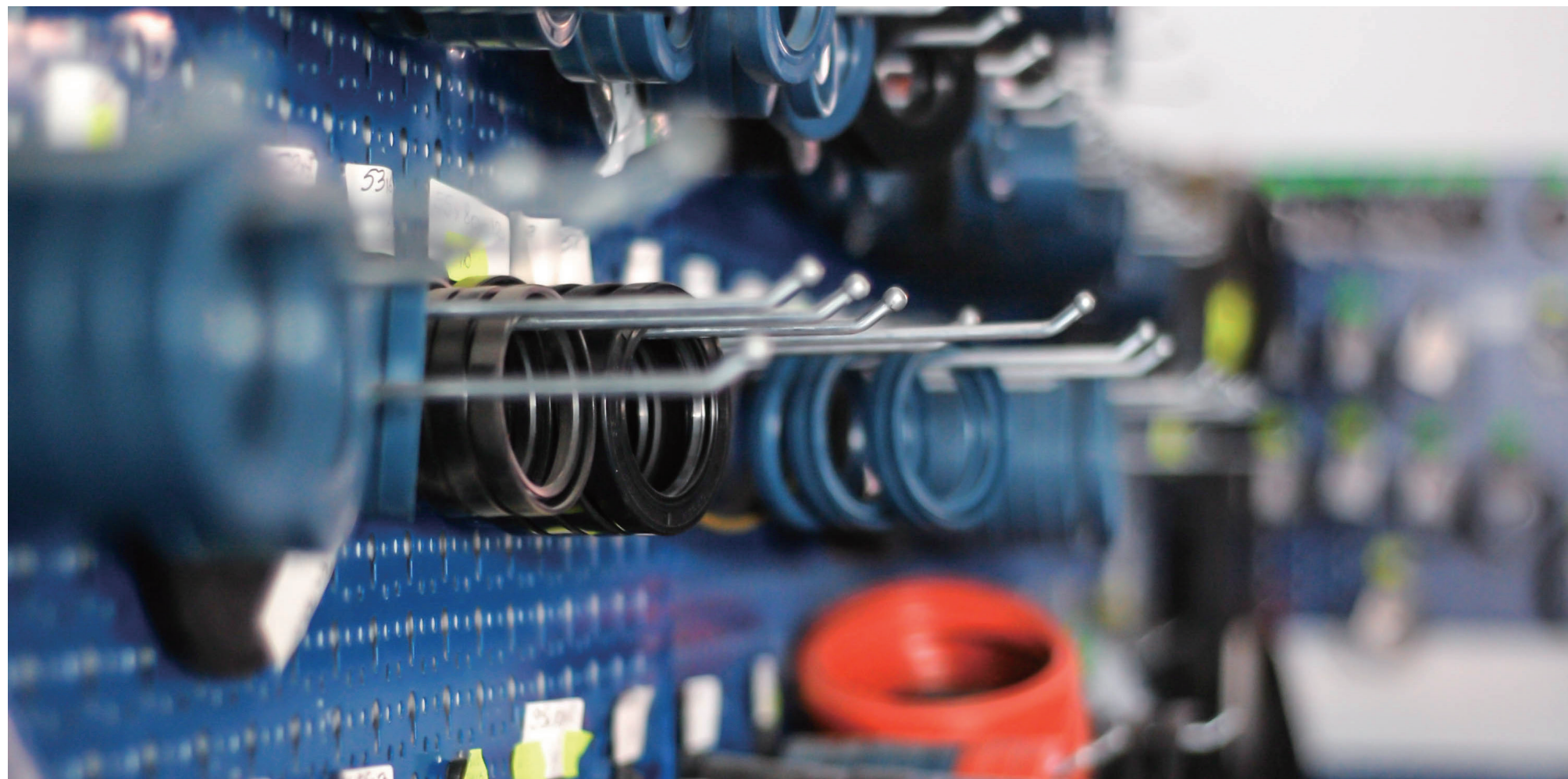
华为云以数据保护为核心，以云安全能力为基石，以法律法规业界标准遵从为城墙，以安全生态圈为护城河，依托华为独有的软硬件优势，打造业界领先的竞争力，构建起面向不同区域、不同行业的完善云服务安全保障体系，并将其作为华为云的重要发展战略之一。始终恪守业务边界，坚持“三不做”，上不做应用，下不碰数据，不做股权投资，只通过技术，服务和安全的产品与解决方案来产生收入。

华为云开放积累了30年的软件研发经验，助力伙伴提升软件开发效率和质量；开放华为IT应用开发能力，加速企业IT应用上云；开源微服务框架、自动化流水线、SDK，让应用开发更简单；使能应用运维自动化，让应用上云更简单。

未来持续合作，深入布局客厅经济，打造大屏智能生态

作为家庭互联网设备的核心，预计到2020年，OTT终端保有量将突破4亿台，超七成的中国家庭使用OTT端收看节目，市场规模将达到6300亿元。康佳立志成为OTT行业领导者，未来将与华为云持续合作，深入布局客厅经济，打造大屏智能生态。





引入全球领先的S/4HANA平台，接轨国际先进管理理念

随着市场战略的延伸，环球滤清器部分产能向国际市场释放，与优质客户合作，公司管理战略需要在广度上涵盖企业采购管理，深度上控制管理支出，协同上打通供应链和商业网络合作伙伴共通信息协同。

借助 SAP S/4HANA 的数字化解决方案，环球滤清器希望能把全球供应链的订单完成率提高了 30%，降低采购成本 25%，通过利用多渠道沟通优化与客户的联络，每次交互的成本预计降低 15%。通过 S/4HANA 来利用实时信息，降低运营风险，提高运营收益，在当今高速发展的汽车配件行业里赢得竞争优势。

SAP 解决方案

华为面向企业市场推出 SAP 云解决方案，支持企业在华为云上部署 SAP 关键业务，并提供自动化管理和全生命周期管理服务，同时利用华为全球领先的计算、网络、存储、安全服务，助力企业数字化转型，实现企业 SAP 关键业务的高效运营和最大化投资。

借力华为云，打造 SAP 解决方案的云化运营

汽车配件业务转型的准备，做好实时响应的软件，组建了解决方案团队，可为什么洞察企业运营状况还需要等待硬件服务器的到位，运维中心技术人员培训完成才能启动呢？在数字化转型中，希望减少 IT 固定资

产投入，精简运维人员，项目快速上线，迅速对市场反馈形成决策和调整产品线，这不正是企业在万物互连的商业环境下，需要逐一打破的信息孤岛吗？

是时候展现“活力企业”的能量了！借助华为云 SAP 解决方案，浙江环球滤清器的数字化实践实现了云化转型，实现了当前很多企业只落在纸面上的未来规划。

- \$0 启动成本，随用随付费，无须事先固定投资
- 不再猜测未来数据容量，一键扩容按需使用，为未来买单
- 摆脱无差异化的、基础类的体力活，由华为云专业团队来构件基础架构
- 专注于汽配件新的业务计划和创新，减少花在基础设施上的时间
- 分钟内级完成系统的安装部署，统一系统监控和报警
- 打开机会窗口，有效利用数字经济，加速业务数字化转型

截止 2017 年底，华为云的服务从 2016 年底的 10 大类 45 个增加到 14 大类 97 个；上线包括制造业数字化转型、EI 企业智能、SAP、HPC、软件开发云、云上办公、电商、游戏等 50+ 解决方案；针对 SAP 解决方案，已发布 SAP HANA、SAP S/4HANA、SAP BW4/HANA、SAP Business Suite、SAP BW、SAP BPC、SAP HANA Express、SAP Business One 和 SAP Hybris 9 款上云解决方案。

“活动企业”必须具备动态响应变化的能力，在瞬息万变的市场环境中学习和适应，随着企业发展持续自我升级的能力。华为云在这些要素下，全力支撑业务伙伴的数字化转型，打造 SAP 解决方案最佳业务云化平台。

浙江环球滤清携手华为云 打造“活力企业”拓展全球市场

当下，新的生态系统正在出现，新的环保技术和材料，传感器技术的改进，车辆连接性，移动互联网等新趋势将传统的产业整合成一个复杂而相互联系的价值网络。新的技术进步不仅仅是向全球更多的人提供低排放环保的汽车，这些创新也为那些原始设备制造商，供应商和服务提供商提供了巨大的商机。“活力企业”，顾名思义就像一个拥有生命的有机体，能够向外扩张和快速生长。在一个企业里，员工、供应商、合作伙伴、客户这些关键组成部分就是企业的大脑，业务流程就是四肢，多方有序配合使所有重要决策顺利落地开花。浙江环球滤清器有限公司（以下简称“环球滤清器”）作为国内知名的滤清器厂商，从创建至今一直专业从事滤清器的研发、生产与销售。公司目前拥有 9 条全自动生产流水线，关键工序均采用世界一流的生产设备，年生产能力达 5000 多万只，同时建立了国家级实验室，为产品提供了可靠的数据验证。在新趋势下，环球滤清器也开启了自身生产业务的数字化改造之旅。



拓斯达借力华为云 构筑活力企业数字化转型平台

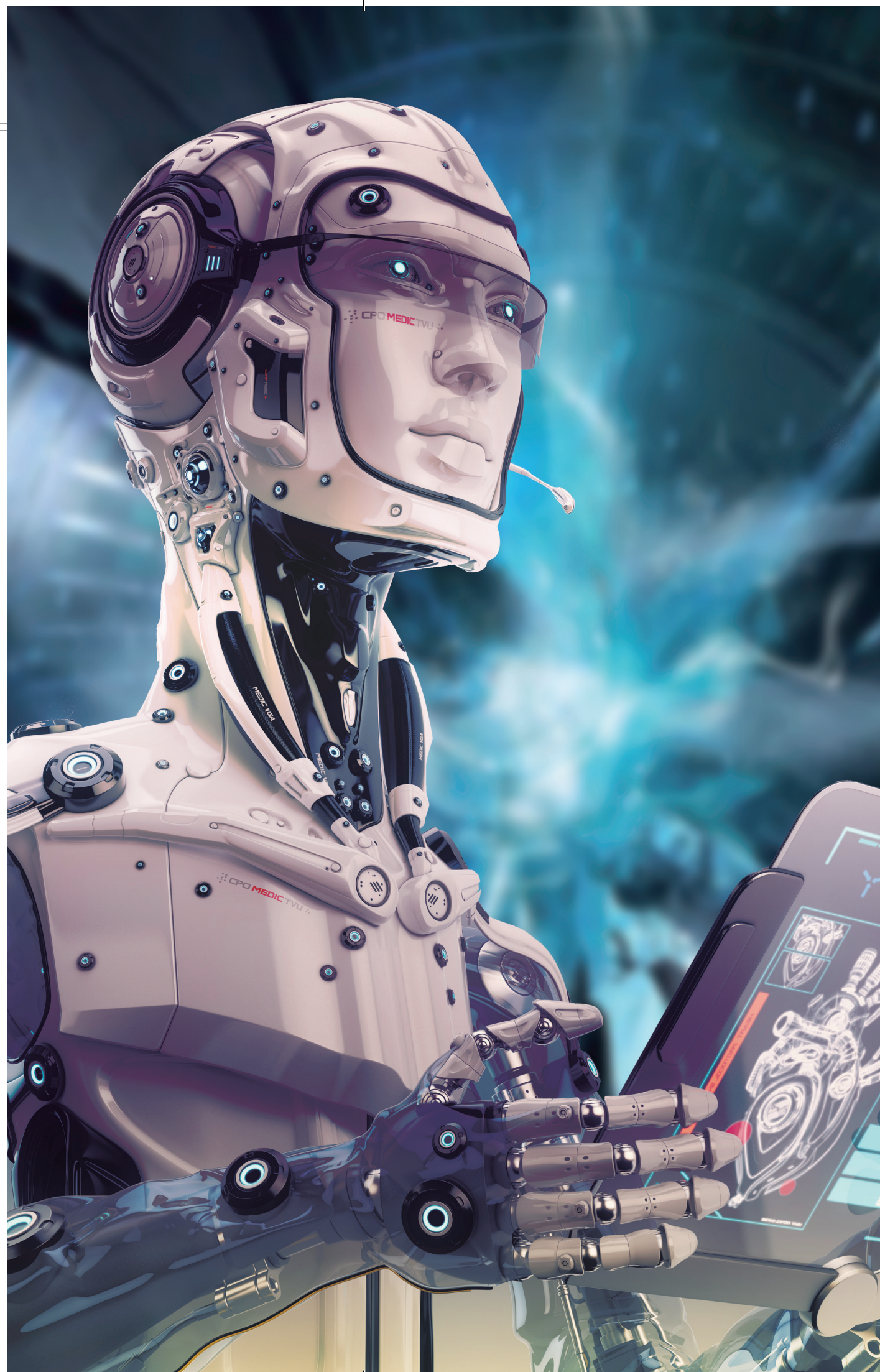
广东拓斯达科技股份有限公司是一家上市的人工智能综合服务商（简称：拓斯达），专注于工业机器人代表的智能装备的研发、制造、销售，致力于打造“系统集成 + 本体制造 + 软件开发”三位一体的工业机器人生态系统和整体自动化解决方案。主要客户遍布全球，其中包括世界 500 强企业，产品远销亚、美、欧、非等 30 多个国家。市场竞争日趋白热化，为了应对挑战，拓斯达启动了数字化转型战略。



数字化是打造“活力企业”的基石

“活力企业”代表企业打造无缝数字化业务的愿景，基于由数据驱动的洞察，感知市场变化，响应客户需求，预测未来，决策当下，并最终由数字化体现。打造“活力企业”，拓斯达考虑的不再是简单的应用数字化来追随企业的日常生产管理，而是如何应用 SAP S/4HANA 数字化管理平台，将企业的核心资产放在华为云信息系统平台上，由数据驱动、筛选海量运营数据，实现上下游供应商的协同创新，从而指导企业决策者高速的把资源迅速地投入到项目开发和运营中间。

经过近半年的规划准备和深入沟通，拓斯达最终确定华为云、SAP 和景同科技作为项目合作伙伴，应用华为云 SAP 解决方案搭建新一代企业数字化管理平台 SAP



S/4HANA，重新定义企业软件利用即时洞察为智能制造创造价值的方式。

该项目涵盖企业采购管理从战略寻源、采购到结算的全过程。通过对支出的深入洞察与高效的供应商发现有效提升流程效率，降低供应链运营成本，强化一体化的研发，设计，智能制造，智能服务以及风险控制能力，实现工程机械价值链上下游的高效管理。并通过自动化，数字化，云服务化的三化融合和绿色节能，帮助拓斯达打造高端的“智”造机器人和“智”动化解决方案。

华为云服务快速响应 助力拓斯达运营效率提升

借助华为云全球领先的计算、网络、存储、安全服务，拓斯达的智造工厂实现了数字化转型，SAP 关键业务实现了高效运营和最大化投资收益。华为云的高效服务，给拓斯达留下了深刻印象，在其构筑数字化转型平台过程中，起到了关键的助力作用。

当拓斯达提出以软件驱动硬件的理念时，华为云对其业务场景进行了深入了解，对业务系统进行了梳理分析，基于 SAP S/4HANA 的最佳业务实践，结合工业 4.0 的先进规划思路共同制定有效可行的解决方案。

拓斯达通过在华为云上构建自服务的云资源池，实现了新的 SAP 业务 4 小时系统快速部署上线；降低了在 IT 数据中心的初始投入，财务支出从原先 CAPEX 到 OPEX，资源使用量随业务增长线性扩容，整个生产管理供应链和制造管理链 IT 资源实现了按需使用收费；基于华为云提供的最大 4TB 内存容量的 HANA 与服务器，满足了拓斯达在未来 3-5 年智能制造业务增长的需要。

截止 2018 年 1 月，华为云的服务从 2016 年底的 10 大类 45 个增加到 14 大类 97 个；上线包括制造业数字化转型、EI 企业智能、SAP、HPC、软件开发云、云上办公、电商、游戏等 50+ 解决方案；针对 SAP 解决方案，已发布 SAP HANA，SAP S/4HANA，SAP BW4/HANA，SAP Business Suite，SAP BW，SAP BPC，SAP HANA Express，SAP Business One 和 SAP Hybris 9 款上云解决方案。

“活力企业”代表了华为云致力于打造助力企业关键业务上云平台的愿景，即助力企业数字化及云化转型，基于由数据驱动决策当下。通过借力华为云，拓斯达智能制造业务化繁为简，初步完成企业智能化制造的转型。

点击了解华为云 SAP 解决方案：<http://www.huaweicloud.com/solution/sap/>



智慧零售

华为云精品案例集

- 19 九州通借助华为云成为医药零售行业新“网红”
- 21 售电公司的福音 - 电科院 REMS 售电云
- 23 食来“云”转华为云助老娘舅玩转餐饮电商





九州通借助华为云 成为医药零售行业新“网红”

华为商城每年到了双 11，“电商”必将成为热议的焦点。

Vmall 在今年的双 11 大战中再创佳绩！在创造历史的背后，是华为云默默的支持。

事实上，华为云已经不只是支撑自己家的华为商城 Vmall，从自身实践出发，已经以电商解决方案的形式为整个电商行业保驾护航，帮助企业自建电商平台，让企业完成每一次刷新纪录的“极限挑战”。

今天想要和大家分享的，就是其中一个比较典型的：华为云与九州通的故事。九州通地处九省通衢的湖北武汉，成立于 1999 年 3 月。虽然年轻，却已经连续四年位居民营医药流通企业首位，是医药零售行业十足的“网红”。

九州通和华为云是如何走到一起的？

九州通是民营医药流通企业，目前公司针对 B 端客户有 15 万多家，C 端客户已达 1050 万以上。旗下医药流通公司达 130 多家，覆盖了中国整个行政区域 95% 以上，在新疆、西藏都有子公司，并在未来三年，公司计划拓展到 300 到 400 家的规模。去年，九州通的营业额达 615 亿，不过九州通的野心远远不止是数字的增长，除了要在 2019 年营业收入达到 1016 亿之外，还要实现一个智能化的九州通。

同时，九州通认为自己面临两大挑战：第一是持续创新，只有创新，才能从容面对市场竞争，有助于构建企业自身核心竞争力；第二是对市场变化和企业自身业务发展需求的快速响应，传统靠业务驱动 IT 的发展方式是不够的，九州通认为更应该是战略驱动 IT，要更多关心企业将来发展战略方向是什么，所以未来九州通的企业定位是要做业务创新的推动者。而 IT 或技术本身就是第一生产力，在业务同质化的今天，更多的是强调 IT 的创新，现在 IT 创新就是要依靠云技术。这时，九州通和华为云走到了一起。

现在：华为云为九州通 B2B 平台提供稳定可靠的电商解决方案

去年，九州通推出 B2B 供应商协同营销平台，受到了供应商广泛好评，属业界首创。在业务创新的同时也带来了技术上的压力。此前九州通用过国内的另外一家云服务商，发生过一次严重的宕机事故，导致长时间无法使用。作为面向公众服务的 B2B 平台，IT 系统的任何瑕疵都是致命的，都会造成用户的流失，业务受到波及甚至中断，所以稳定性是九州通考虑的首要问题。

最终九州通将 B2B 供应链协同营销平台完全迁移到华为云，最显著的好处是系统的稳定性得到了大幅度提高，缩短了服务延

迟，再也没有发生过宕机事件。同时，华为云还根据九州通 B2B 电商业务需求和策略，自动调整弹性计算资源，应对高并发，保证业务平稳健康运行。弹性负载均衡根据用户的实际流量，自动扩展负载分发能力，集群支持亿级并发连接，同时采用冗余设计，在单个服务节点出现故障时，服务不会发生中断，轻松应对业务峰值，保障业务平稳运行。华为云为九州通提供稳定可靠的技术服务，保障九州通电商平台的客户体验大幅提升。

未来：借助华为云企业智能服务（EI）打造智能化的九州通

“三个一”工程是九州通实现智能化的具体措施。“三个一”具体指“一人一脑一平台”，目标是需要把对外的供应链协同平台和内部的 ERP 平台、LMIS 物流平台，全部融合成一个平台。把各种数据不论是外部、内部、B 端、C 端数据汇集在一起，要提供数据响应性能，而且数据还可以预测未来，帮助决策。所以这个平台需要有强大的数据大脑支撑，而华为云企业智能服务（EI）就是华为自身实践的最佳成果，比如通过华为云大数据技术让物流装车路线规划更加合理，改善装车运营水平，降低成本。同时，还能进行预测，对客户响应更高效及时，实现对机会和风险的更好掌控。华为云也愿意分享给更多企业、更多行业，助力实现企业智能化。

站在华为云肩膀上预见未来

九州通的使命是为医药健康产业提供高性价比的服务，愿景是做中国医药健康产业最佳服务商。九州通运营与 IT 管理总部副总监万有钢表示：“华为作风好，家底厚、守规则，让华为和九州通走到了一起，希望未来借助华为云的力量，让九州通的服务做得更好更快。”同时，也听到很多企业表示，使用华为云的服务，就像站在巨人的肩膀上，企业能够在第一时间体验业界领先的技术，同时也看到未来技术的发展趋势。



售电公司的福音

电科院 REMS 售电云

初次听闻 REMS 售电云，你也许会同笔者一样，在脑海里划起一个个问号——这是什么？它能做什么？它和售电公司有什么关系？接下来，就请跟随笔者的脚步，一起对这些问题寻踪觅源。



大多数老百姓都不太清楚的 配电、售电业务

时间回溯到 2015 年初，国务院电改“9 号文”拉开新一轮电力体制改革的大幕。其中重中之重，便是有序向社会资本放开配售电业务。新电改的发布后，售电公司如雨后春笋般不断快速成立。

此前，电力的“输配售”基本都是由国家电网和南方电网独立完成，用户选择权微乎其微。放开售电环节，引入社会资本，是国家电力市场改革的趋势和方向之一。众多售电公司加入到市场竞争中。起初，一些客户较少的售电公司不需要借助售电系统也可以很好地开展工作，但随着电改进程不断推进，电力交易规则越来越复杂，电力交易中心的规范和约束越来越细致，不少售电公司发现，他们必须选择一套方便、可靠的售电系统来协助业务开展，为电力用户提供最适合自己的电价方案，售电公司希望售电体验应该像人们平时在网上直接选择和订购手机 4G 套餐那般方便。

中国电力科学研究院在电力 交易业务的创新—REMS 售电云

中国电力科学研究院是中国电力行业多学科、综合性的科研机构，专注于电力市场、调度自动化、变电站自动化领域的科研、设计、研发和实施，是目前国网统一电力市场交易平台的主要研发单位。

电科院研发的 REMS 售电云平台包含 12 个业务模块，如客户档案、售电合约、购电交易、电价套餐、电费计算、收费管理、网上营业厅、辅助决策、能效管理、设备监控等。充分考虑到了当前及未来一段时间开展电力交易的业务需求，聚焦于为客户开发提供售电业务整体解决方案，帮助售电企业在可靠、安全的环境中快速成长。此外电科院将借助电力市场运营技术实验室开展售电系统与电力交易系统交互接口的技术验证工作，帮助售电云系统的外部通讯接口可以保证完全符合交易中心的规范与要求。

相比互联网公司主要青睐上 BAT 平台的电商业务，作为大中企业和科研机构，电科院这类客户主要考虑选择自建电商方式。这样做有很多好处：第一，企业或机构可按自己的电商业务需要做个性化的模板定制；第二，有利于直接获取消费者信息和订购数据，同时拥有数据主权，业务隐私可控；第三，方便与企业的自有 IT 系统，如门户系统，财务系统进行集成和实现无缝对接；最后，企业可以在自建电商平台上有效的扩展出企业自有的上下游业务生态，将业务上下游合作伙伴的应用引入企业电商平台。这样，就需要云服务商能为行业客户量身打造一个行业自建电商云解决方案，它应该是高性能、高可靠、高安全的平台，架构是开放的，同时云服务商应该具有业务中立，尊重客户数据主权和业务隐私的综合特点。这也是政府、企业、高校和科研机构等客户的电商业务选择云服务商的关键考虑因素。

华为云电商解决方案助力 REMS 售电云，把福音带给售电公司

华为云直面客户需求，根据行业电商业务的策略和特点，为电科院打造了一站式“电商解决方案”，在保障高弹性和高可用性的基本服务能力之外，华为云尊重客户的数据主权，以开放架构助力客户的电商应用能与客户自有 IT 系统进行无缝连接。华为云电商解决方案的强大服务支持能力、多维度用户画像能力、提升了客户的业务体验，深层次安全防护体系为客户提供最专业的企业级安全防护，保护企业的应用系统和重要数据，如 TB 级多层 Anti-DDoS 流量清洗，Web 漏洞扫描，Web 应用防火墙，数据库安全服务等，时时刻刻保护客户业务不受安全攻击威胁。

华为云也向客户郑重承诺，在未经客户许可时，绝不会以技术手段获取客户的数据，任何时候不将客户的数据进行变性。华为云致力为客户打造真正稳定可靠、安全可信、可持续演进和拥有数据主权的高性能、稳定、安全、可靠的自主电商平台，做企业发展的发动机和永远的伙伴。



食来“云”转 华为云助老娘舅玩转餐饮电商

古有郇食其曰：民人以食为天。今天我们就来聊一聊“食”与华为云的完美结合。

随着中国消费者生活水平和健康意识的不断提升，人们不仅要吃的美味还要吃的健康。传统餐饮企业大多面临着食品原材料成本上升、劳动力成本能提升、成本控制难等多方面问题，行业竞争愈演愈烈，全国各地传出的信息除了显示餐企营收增幅放缓、成本高起、利润下滑外，更是出现了较高的倒闭潮。在传统餐饮业不景气的情况下，中国餐饮行业 O2O 市场在产业链各方的推动下迅速发展壮大起来，一方面是线上用户无论是数量还是对互联网的熟悉程度都达到了新高度；另外一方面，线下的餐饮商户对利用互联网进行推广和销售的意识和能力也有大幅提升。

在这样的大背景下，餐饮企业又是如何通过 IT 创新，紧跟时代步伐的呢？今天，就来和大家分享一则，华为云是如何通过帮助老娘舅餐饮自建电商来应对时下挑战的。

老娘舅的“烦恼”

老娘舅餐饮有限公司，创建于 1998 年，发展至今近 20 年来，致力于打造高端中式快餐连锁餐厅，为人们追求品质生活提供营养合理，健康安全简餐服务，来取代洋快餐油炸高热量食物对中国人饮食的不健康影响。2016 年，老娘舅实现年度新开业餐厅超 100 家并成为“G20 杭州峰会指定快餐供应企业”。

老娘舅大踏步向前发展过程中，也面临着一系列的挑战。

一来随着老娘舅业务发展，对于互联网的依赖与日俱增；二来作为中式快餐的潮流引领者，老娘舅欲以改造传统 IT 架构为动力，推动创新，构建新时代下的核心竞争力。那么在重构 IT 架构时，如何保障信息化服务的稳定可靠至关重要。

老娘舅 + 华为云，玩转餐饮电商

面对种种挑战与困难，老娘舅餐饮借助华为云电商解决方案，逐一击破。华为云电商解决方案除提供稳定可靠的计算、存储、网络等通用云服务之外，还根据客户需求和策略，自动弹性调整计算资源，轻松应对高并发。弹性负载均衡服务则根据客户的实际流量，自动扩展负载分发能力，集群支持亿级并发连接，同时采用冗余设计，在单个服务节点出现故障时，服务不会发生中断，轻松应对业务峰值，保障业务稳健运行。

老娘舅餐饮还通过华为云电商解决方案部署了老娘舅官方网站，轻松应对大流量访问；由于华为云提供全方位安全防护，保障电商业务安全、可信运行，同时，华为云恪守业务边界，尊重客户数据主权，不利用客户数据做价值变现，因此老娘舅决定将 CRM 会员管理平台

从原云服务平台迁移至基于开源架构开放的华为云平台，用于为 VIP 会员提供充值、赠券、核销及其他相关营销活动；与此同时，老娘舅的移动支付平台，在华为云坚实、可靠的云安全防护体系下支撑顾客堂食、打包、外卖等全场景的移动支付功能。

老娘舅餐饮有限公司 CIO 黄利宏介绍：原本部署在自建机房中的业务由于内部原因，每周都会有 1-2 次网络波动引起的访问断开或访问延迟故障。而在业务迁移至华为云平台后，类似的故障就再没有发生，移动端的访问响应速度提升了 1 倍之多！而在 CRM 项目迁移过程中，华为云 VIP 技术服务人员对于项目的密切关注，确保了业务的快速顺利上线。正是华为云完善的服务体系，可靠、可信的解决方案，以及团队的高质量贴身服务，真切的打动了他。

面向未来，黄利宏也表示对与华为云的更深层次的合作充满信心，期待将包括电子发票、POS 系统、供应链、ERP、OA 等更多企业业务通过华为云加以实现。

华为云电商解决方案，更多精彩，尽在：<http://www.huaweicloud.com/solution/businesscloud/>





智慧城市

华为云精品案例集

27 华为云助力新东网“城市印”建设云上智慧福州



华为云助力新东网“城市印” 建设云上智慧福州

福州，别称“榕城”，历史文化悠久，东晋时期福州太守张伯玉号召福州居民种植榕树，城内“暑不张盖，绿荫满城”，是福建省的政治、文化、交通中心。

新东网科技携手华为云，在智慧城市领域开展新业务，并已在福州等地实践。新东网“城市印”建设“云上智慧福州”，让“信息多跑路，群众少跑腿”；助力榕城给市民提供新服务，给国人呈现新印象。



新东网总裁曾忠诚在华为云中国行·福州站演讲

“云上智慧福州”，让生活更便利、更舒适、助榕城更宜居、更宜业

新东网科技根植于福州，在福州创建，在福州成长，致力打造成为中国最好的互联网与物联网运营商，重点布局通信、智慧、金融三大生态，“城市印”是新东网科技构建智慧城市的重点产品，为城市打造云上新型智慧城市平台。

新东网科技联合政府、各互联网公司、本地服务商，共同打造集智慧政务应用、互联网应用以及本地服务为一体的服务体验，让市民感受到生活在这座城市更加便利、舒适、宜居、宜业。

新东网科技“城市印”产品是从两个纬度进行打造的，第一个是从地域线打造城市名片，第二个是从行业线打造新型智慧城市 APP 平台，实现鼓楼通、晋安政务、智慧仓山等政务服务对接，共享各类智慧城市热点信息。

然而，云上智慧城市平台的开发并没有那么一帆风顺。

新东网科技是比较早通过软件成熟度模型认证的公司，用 CMMI 的理念进行严格的软件工程管理，项目管理和质量管理都很规范，但在面向政府及行业多应用集成的环境下，仍然遇到了多项挑战和困难：

首先，现在软件开发人工成本非常高，由于缺少高性能、全功能的持续集成开发平台和工具，新东网科技花费了大量人工来处理多平台部署，BUG 审查和回归测试验证等事务，开发成本居高不下，开发效率不高，开发成本和进度都无法满足商业要求，急需通过自动化处理，实现“提速增效”！

其次，就是多平台并行开发场景下的多项目群管理这个大企业都要面对的老大难问题，需要应对项目的交叉整合，依赖关系等等各种复杂情况，项目运作不够敏捷。

第三，关于版本质量的把控问题，新东网科技制定了严格的代码开发规范，但缺少平台和工具进行实时和自动化的监控，会导致编码质量参差不齐，严重依赖人的技能和责任心，难以保障软件具有工业化产品的稳定质量。

最后，当前的开发网络和服务器资源供应不足，应用响应慢，改造原有环境费用高、周期长，不仅新增项目费用，还会影响项目进展。

立于华为云肩上，快速实现“云上智慧福州”的梦想

经过 30 年厚积薄发和实践积累，华为自身的软件研发效率已经达到了 6 个 1：1

分钟代码提交到构建，10 分钟代码提交到测试，1 小时测试通过到部署，1 分钟报故障到恢复，1 周应用迭代更新，1 个月需求闭环。

华为将自身摸索和固化出来的这一套开发能力和平台工具，通过华为云软件开发云解决方案分享出来。新东网科技遇见华为云软件开发云后，一下子就喜欢上了它，在华为云平台上做了很多的研发测试，发现华为云软件开发云服务有很多独特的优点，这也正是新东网科技一直希望构建的能力，现在通过云服务的方式能够非常轻松地获取：

第一，在这个平台上，项目可以进行可视化管理，整个项目管理非常方便，包括 WBS 的分解，结构的分解，多维度质量看板，让质量控制也可以做实时监控。

第二，版本配置管理更加清晰，可以进行多环境的部署，构建一键部署能力，将代码自动下发各个 OS 平台中去编译和验证，在开发过程中研发人员可以使用 WEB 和拖拉拽的方式进行编码，平台还提供强大的代码检查工具，保障代码质量。从企业的投入来讲，可以减少巨大的人工成本，代码质量也可以做到量化评估和工程化的水平。

第三，华为云平台具备很好的强健性和很好的性能体验，提高开发效率的同时，给开发人员很好的编程体验，更重要的是不用投资大量成本去建本地环境，还节约了本来环境带来的大量 IT 维护成本。

新东网总裁曾忠诚总结：“在软件开发过程中，新东网有幸遇见了华为云。第一，项目是可视化管理，质量可控也可以实时监控；第二，华为云可以进行多环境部署，能够快速进行业务迁移，减少环境部署的维护成本。另外，华为云能够提供一站式的管理，经过华为云平台的开发，节约了我们的开发时间，提升了开发质量。”

华为云帮助新东网构建了企业级项目的敏捷开发管理能力。使用华为云软件开发云后，版本缺陷率下降了 30%，开发人日量节约了 11%，每月开发成本节约了 23 万元。“城市印”生于云上，长在云中，未来运行在华为云的其他平台上也能够快速进行迁移，持续降低运营成本。

华为云软件开发云，企业级项目敏捷开发利器

华为云软件开发云的敏捷化项目管理，轻松应对多平台多项目并发，支持敏捷全流程开发管理，多维度看板直观呈现项目进展与风险，企业级统计报表展示项目宏观进展，事务趋势图等展现项目微观进展，社区化协作支持跨地域协同；支持一站式代码检查，及时发现代码质量缺陷，平台支持多种编程

语言检查，提供多种检查规则套餐，精准定位代码缺陷，提供修复建议，提供多维度质量报表，实时反馈质量趋势，分析历史问题更新，持续改进；项目开发活动全在线，一站式端到端的需求和任务管理，规范化的需求和缺陷模板，一键式版本发布能力等，大幅提升开发效率；支持混合语言并行编译，多环境并行部署，版本管理清晰，部署环境标准化，部署过程全自动化。

新东网“智慧系列”持续服务“云上智慧福州”

除了“城市印”产品外，新东网的“智慧系列”打造双创引领的产业空间、公共基础服务、智慧社区、智慧教育、智慧城管、智慧交通等，打造城市精细化服务。城市运营管理中心和大数据中心，整合各个产业上面各种生态的应用，并且承载各类的行业应用。新东网将与华为云一起，持续构建“智慧系列”产品，建设“云上智慧福州”。

了解华为云软件开发云的更多信息，请登录：<http://www.huaweicloud.com/devcloud/>





智慧金融

华为云精品案例集

31 华为云助力融汇通金打造金融科技



华为云助力融汇通金

打造金融科技

2017年，互联网金融走过精彩的一年。云计算、大数据、AI等创新技术的普及实践，助力更多互联网公司与金融机构紧密合作，越来越多金融机构上云；多家互联网金融公司扎堆海外上市，监管措施密集出台。2018年，互联网金融将面临更加复杂的形式，变革大幕徐徐拉开。在这个过程中，云计算、大数据、人工智能等技术将继续给互联网金融产业带来哪些变革？互联网金融机构上云，对业务拓展、降低成本和生态构建有哪些帮助？深圳市融汇通金科技有限公司与华为云的合作发展历程，对互联网金融科技行业的发展有一定启示作用。



融汇通金官网



融汇通金的创新之路

深圳市融汇通金科技有限公司，是国内泛金融市场最大的综合服务提供商，同时也是金证股份在泛金融业务领域的执行子公司。公司专注于场外各类要素交易市场和互联网金融，为泛金融市场提供一体化整体解决方案和金融云服务，并为金融行业提供全方位的监管和数据应用解决方案。

在为小微金融企业提供服务时，融汇通金发现小微金融企业IT投资有限，很难通过传统采购方式获取所需的IT资源，业务急需部署在利用云服务模式获取的IT资源上。此外，随着金融行业互联网化趋势愈发明显，融汇通金也从过去的单纯售卖软件转向为客户提供一揽子的综合解决方案，借力公有云平台快速构建金融服务。

对于融汇通金，采用的云服务，第一，需要满足支持传统的架构部署，支持计算和数据资源共享；第二，通过云服务模式获取的IT资源必须是灵活弹性的，能做到按需快速响应；第三，由于金融行业的独特属性，部署在公有云的泛金融业务需要极致的安全防护。这些也是广大传统金融行业客户在选择云服务商时的关键考量因素。

华为云助力融汇通金创新

华为云直面客户需求，根据互联网金融行业的策略和特点，为融汇通金提供高可靠、高安全、高弹性的云服务。

针对小微金融企业的IT投资少的现状，基于华为云服务模式，支持传统架构部署，独享计算和数据资源。华为云在国内有5大数据中心，可为客户提供稳定可靠的计算、存储、网络等通用云服务，可根据客户需求和策略，自动弹性调整计算资源，轻松应对高并发。弹性负载均衡服务则根据客户的实际流量，自动扩展负载分发能力，集群支持亿级并发连接。泛金融业务可直接部署到华为云上，享受资源获取的弹性、灵活，实现从单纯的卖软件转向提供综合解决方案，快速构建金融服务，实现技术创新。而在安全方面，华为云可以为客户提供包括主机安全、Web应用防火墙、数据库安全等服务在内的全方位的安全防护体系，实现检测和防护的一体管控，为客户提供事前预防、事中防御和事后检测的全面防护。

融汇通金基于华为云最大化云上综合金融的价值，实现金融机构与互联网平台的互联互通；构建交易、理财、服务一体化的金融服务平台；基于云服务实现业务快速上线、资源按需使用，目前已有10多家客户通过融汇通金的泛金融方案将业务迁移到华为云，业务交付周期由原本所需的1个月缩短到1天；利润率提升至20%以上。

截至2017年11月，华为云已发布了13大类94款云服务。针对金融行业客户需求，已发布金融证券行情解决方案和金融保险业务解决方案。





软件开发

华为云精品案例集

- 35 四川建华软件牵手华为云助力建设智慧建筑
- 37 华为云软件开发云助力集时通软件敏捷开发



四川建华软件牵手华为云

助力建设智慧建筑



麦肯锡全球研究院发布文章《想象建筑业数字化未来》认为建筑业需要变革，并认为瓦解的时机已经成熟，BIM、数字化、物联网将引领建筑业发展。

随着国家提出“五大发展理念”——创新、协调、绿色、开放、共享，更是推进建筑行业变革。建筑行业的万物互联将利用云平台与其他行业的信息系统进行数据应用整合，诸如与地理信息系统 GIS、云计算、物联网和物业运维的整合，从智慧建造起步，逐步实现智慧家居、智慧社区、智慧城市的目标。

华为云助力四川建华软件建设智慧建筑

四川建华软件是从事企业级信息化建设的专业公司。四川建华软件首席信息官刘绍军表示：“建筑行业需要的是全生命周期的管理，最终实现万物互联，需要让建筑生命周期的数据都流动起来，实现跨专业、跨部门、跨单位的协同，建筑信息管理（BIM）的应用离不开信息化，需要从整体的规划，包括软硬件平台、BIM 标准、协同模式、数据存储、培训等一步一步开展。BIM 需求的多样化，实施过程的复杂性对 IT 带来了很大的挑战和压力。”

比如：设计与协同的需求、数据存储与管理的需求、数据安全需求、移动化设计办公需求，这些需求在传统 IT 模式下实现起来十分困难，而华为云具有得天独厚的资源整合能力、大数据处理能力、海量数据存储能力，这些特点能够很好的帮助传统 IT 解决以上所提到的难题。这就自然而然的促成了四川建华软件与华为云的完美结合，采用云计算的 BIM 系统，克服传统模式 BIM 技术应用所受的各种限制，并能充分发挥 BIM 技术的特点和优势，这种完美的结合将会大力提升建筑业 BIM 技术应用水平。

建华作为一家建设行业信息化服务厂商，除了关注设计和施工阶段，也非常关注运维，目前智慧城市多关注政务、民生和产业。其实基础设施才是智慧城市的基础。四川建华针对基础设施运维，利用 BIM、GIS、云计算、物联网、大数据等技术开发了一套针对智慧城市基础设施运维平台，目前已经开发完成的有地下综合管廊运维平台和桥梁运维管理平台。

基于这些智慧基础运维平台可将设备管理、施工管理、维修维护、安全应急等集成在一个数据充分共享的 BIM 模型平台上，实现设备管理可视化、检修维护自动化、安全监管准确精细化、信息管理集约化、应急响应智能化。实现综合管廊资产的可视化查看和一站式维护，有效降低设备事故率，减少设备维修管理的盲目性；基于 BIM 与互联网实现对管廊、桥梁以及内部的设备进行全生命周期的管理，从而实现和保障工程高效、可靠地运行。利用大数据、云计算技术与移动、可穿戴设备相结合，通过 AR（增强现实）技术还原现实，实现综合管廊隐蔽工程穿透式地下数据查询与展现，使得城市地下地上信息一体化。

迎来云时代的技术变革创新

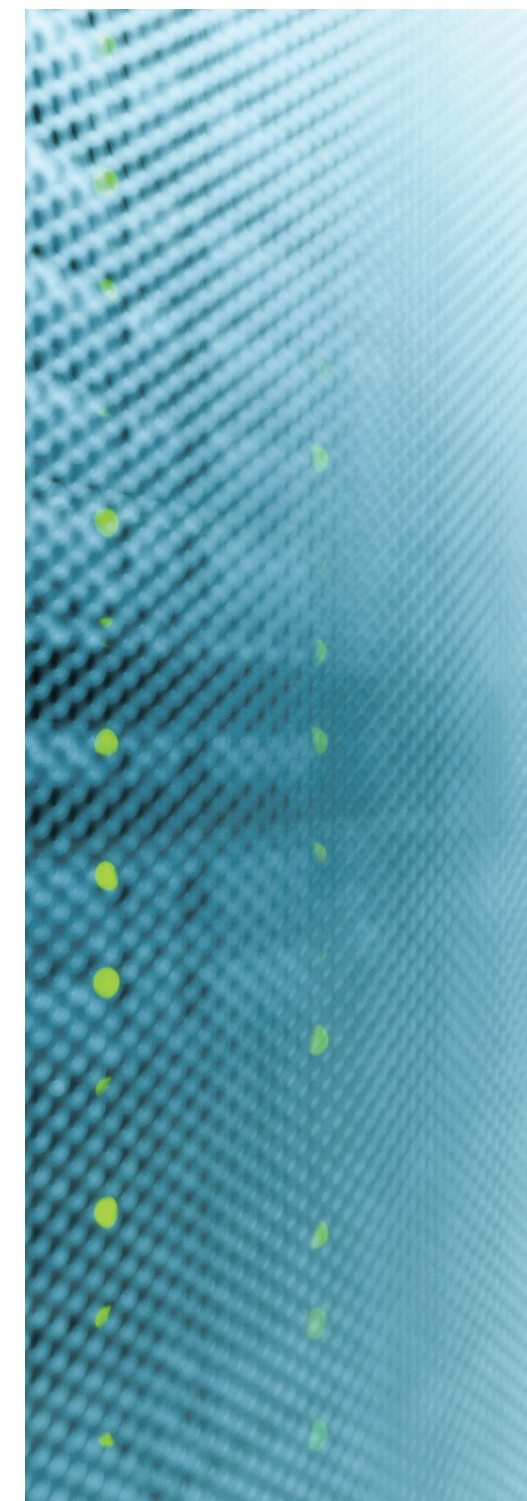
四川建华软件除以上产品和解决方案以外，针对建设行业还提供多种多样的信息化解决方案。例如，四川建华软件在今年为蓝光集团提供了混合云容灾解决方案。谈到蓝光集团，大家耳熟能详的是地产，其实他还有很多的产业，比如，生物医药，目前下属控股、参股的企业超过 100 家，随着集团发展，业务不断壮大，对核心业务连续性、安全性等要求越来越高，异地容灾建设迫在眉睫，但是自建容灾中心投入高、管理难、效率低等问题一直困扰着他们。在了解到蓝光集团困惑后，建华联合华为给蓝光集团设计了混合云容灾解决方案，将蓝光数据中心和华为云之间链路打通，资源可以互访，业务可以根据需求进行切换，完成混合云基础环境搭建。并通过云评估服务和云规划设计服务，确定将 10 多个核心业务系统容灾到华为云，通过建华公司云迁移服务将应用、Oracle 数据库，近 10T 的数据迁移到华为云，在通过建华的云灾备服务搭建完成从数据、数据库、中间件、应用层面的多层级的容灾保护。

蓝光通过混合云容灾解决方案达到了以下收益：

- 1) 节约了成本，本地数据中心不再需要建设容灾机房，在华为云上资源的使用可以根据业务需求按需付费，最大程度的节省了容灾中心建设成本
- 2) 实现了跨地域的容灾，成都与华为云华东上海数据中心，能够随时地进行容灾演练，将成都数据中心的业务切换到容灾中心华为云上，然后在将华为云上的业务切换回成都数据中心，单次容灾演练可确保在 3 个小时内完成，并且保证正常业务访问中断时间小于 5 分钟。
- 3) 缩短了项目建设周期，从和蓝光签订合同起，19 天完成了所有业务的上线，包括两次容灾演练。

建华软件和华为云通过这个项目的合作，以混合云解决方案给客户容灾中心项目带来巨大收益。

四川建华软件从智慧建造起步，未来将逐步实现智慧家居、智慧社区、智慧城市的目标。华为云将继续助力四川建华的 BIM 平台及其他云计算解决方案，迎接建筑业数字化未来的挑战。



华为云软件开发云 助力集时通软件敏捷开发



现代企业的发展离不开业务软件的帮助，越是强大的企业越是依赖软件的辅助，也需要很多个性化的定制需求。为了满足企业个性化以及业务发展所带来的业务需求变化，业务软件的开发商也就不能再按照传统的软件开发模式来进行业务开发，需要使用敏捷开发的方法来进行业务开发。这也是目前软件开发商共同的发展方向和业务挑战。

集时通（福建）信息科技有限公司，作为2017年福建省科技小巨人领军企业，也面临着软件敏捷开发的业务诉求。集时通（福建）信息科技有限公司的前身是上海集时通网络科技有限公司，最初主要提供传统的智能语音、短信、网络传真、电话会议等业务。随着“互联网+”时代到来，集时通在多年通信运营基础上，深入行业，利用多年信息科技领域的技术积累，为传统行业提供了全

网、跨平台的系统+硬件一体化综合解决方案，进一步打破信息孤岛，实现业务数据跨平台、跨系统的全流程可视化、可追溯、可控制管理，为“传统行业+互联网”的商业模式创新再造提供了有力的工具。目前，集时通的业务范围已覆盖物流、金融、百货、汽车、医疗等行业。

业务范围的扩大，对集时通的软件开发能力也提出了更高的要求。但是，基于现有的软件开发流程，集时通面临很多问题，主要有三类：

第一类是团队沟通不及时，研发难点无法及时解决。在敏捷开发中，因各个人员负责不同模块，在研发过程遭遇困难无法及时沟通解决的话，项目负责人无法及时有效的获知团队人员的每日进展，无法针对难点进

行沟通协调，会严重影响整个项目的进度。

第二类是客户频繁变更需求，团队内部无法及时获知，而造成开发方向错误。在软件开发过程中，基于很多原因，很有可能会经常发生业务需求变更。这个时候，团队内部的及时沟通将非常重要，否则将会出现员工按照需求变更前的任务进行开发，造成无效开发。

第三类是测试管理和测试工具的问题。软件开发完成后会提交给测试人员，测试人员经过测试，发现测试问题，会通过文档发送给程序开发人员进行定位和修改。但是，经常会出现问题描述不清晰，完成修改的问题没有有效的跟进和记录等一系列问题。另外，随着移动互联网时代的到来，大量的业务应用都要求在不同业务品牌，不同操作系

统的手机上进行部署，为了满足这些手机的兼容性要求，需要完成大量的兼容性测试。每次测试时，都需要借用大量的手机来进行验证测试，费时费力。

17年5月，在一次软件沙龙上，华为的产品经理了解了集时通在软件敏捷开发过程中碰到的问题，发现和华为云软件开发云的业务场景非常匹配，于是推荐给了集时通公司。双方经过沟通交流，决定在华为云上验证测试，使用华为云软件开发云来验证集时通的业务开发。经过测试，集时通发现，华为的软件开发云确实能够有效解决他们软件开发过程中碰到的这几类问题。

对于团队沟通不及时，研发难点无法及时解决的问题，华为云软件开发云能很好的记录每个模块的研发进度和每个员工的工作情况，根据需求设定研发周期，针对延时研发模块进行预警，降低研发风险，及时通知负责人进行沟通协调。而项目负责人可以通过看板来获知和调整团队人员的每日工作，从而把握工作进度。

对于客户频繁变更需求，开发团队内部无法及时获知的问题，华为云软件开发云可以详细记录所有开发需求，以构图的形式展示整体架构。团队的人员与客户沟通后，需求产生变化，就可以在项目规划中把架构进行变更，并配合相应的说明文档，及时有效的更细需求，避免多次沟通。

而对于测试管理和测试工具的问题，华为云软件开发云，可以有效记录每个测试步骤，记录每次问题所在，程序员会针对提交上下的测试情况，进行修改，对每一条测试记录都有状态标记，可以很清晰的看到所有问题的测试和修改情况。同时，华为软件开发云还可以提供主流机型，几代操作系统的兼容性测试，避免了每次测试需要到处借用各种手机，一次完成多种机型测试。

经过测试验证，集时通认为，华为云软件开发云提供了敏捷开发团队的基本辅助功能，针对项目的需求进行管理，从每个迭代、每个人、每段代码、每次测试等进行全局记录和管控，提高了分工的合理性，减少需求反复沟通的频率，从而提高研发速度，降低开发成本。于是开始利用华为云软件开发云来进行业务开发。截止目前，使用效果良好，达到了业务的预期。

- 1、使用华为软件开发云的 DevOps 开发平台打破了 IT 分组壁垒，跨越了开发与运营之间存在着信息“鸿沟”，帮助团队提升研发、测试和运营的总体效率，减少工作衔接上的瓶颈；
- 2、从需求到开发、测试、发布、总结形成研发质量监控闭环，项目周期缩短 30%；
- 3、覆盖研发到产品落地全流程各个环节，提升研发测试效率 15%，降低研发测试成本，提升研发质量；
- 4、使用华为软件开发云后，基于 Git 代码托管服务，更加灵活、便捷的进行项目版本管理；快速解决代码冲突，代码管理效率提升 60%，协同效率提升 10%；
- 5、应用华为云代码检查服务，精准定位代码缺陷，并提供示例和修复建议，编码效率提升 10%，bug 率降低 6%。

集时通（福建）信息科技有限公司高灿炜表示：“华为云软件开发云是华为研发能力的一个集中展示窗口，是华为 30 年研发能力和实践的智慧结晶，希望华为云软件开发云再接再厉，打造让全球开发者喜欢的智能化研发平台，让开发者享受研发过程，做一个真正优雅的开发。”

了解华为云软件开发云更多信息，请登录：<http://www.huaweicloud.com/devcloud/>



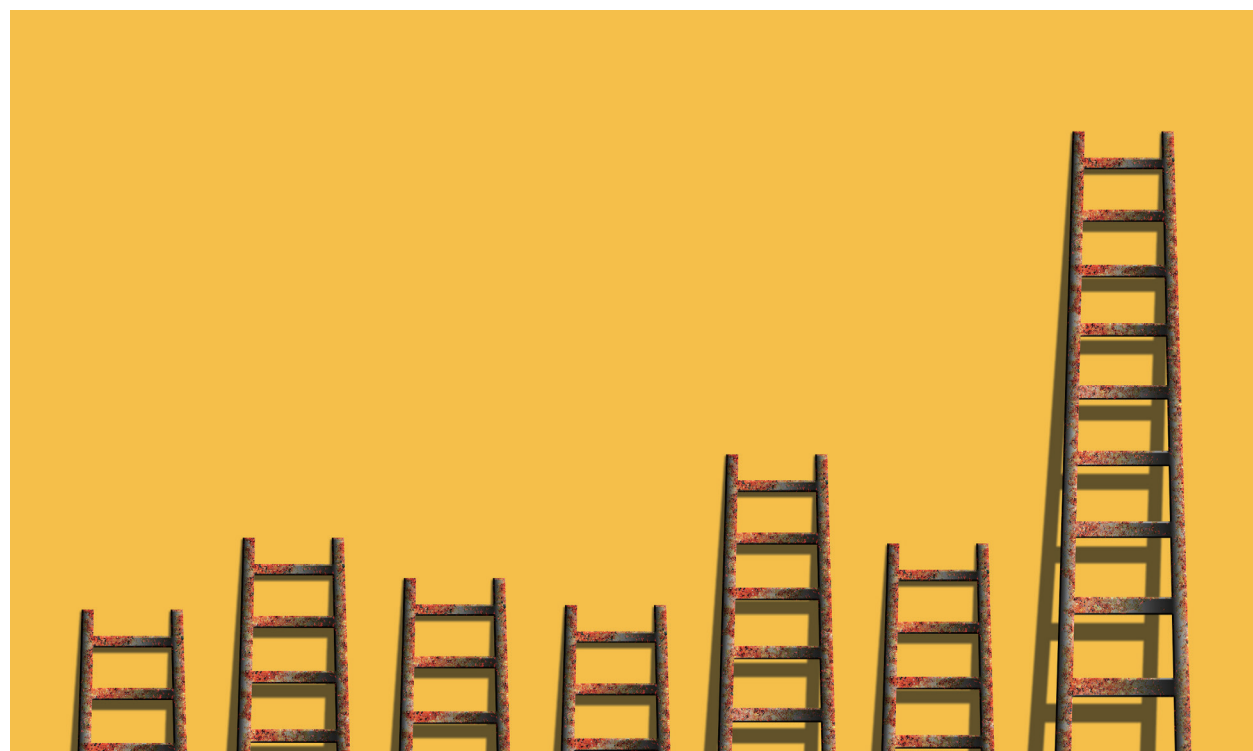


梯联网

华为云精品案例集

41 华为云助力新再灵打造智能云梯，保障电梯安全运行





华为云助力新再灵 打造智能云梯保障电梯安全运行

电梯作为方便人们日常出行的主要运输工具，随着电梯数量的激增及电梯的老龄化和维保不到位，导致电梯安全事故频发，各地的电梯困人、伤人事件也常见于媒体的报导。电梯安全问题已成为社会各界关注的焦点。国家质检总局连续发文，要求加强电梯的安全管理。

目前杭州市电梯存量近 11 万台，且每年以超过 1 万台的规模快速增长，电梯安全管理中的一些新情况、新问题不断涌现，需要采取有力措施加以解决。

- 电梯数量庞大，逐渐老化
- 不文明乘梯，包括撞门、扒门、异物挡门、轿厢吸烟等行为，事故频发，60% 以上故障和不当乘梯行为有关

· 维保资金不足，维保人力不足，维保不到位不及时

如何让电梯安全有效运行？如何提高电梯的运维效率，及时消除电梯故障隐患，用有限的人力和资金，做好电梯的及时运维养护工作，防患于未然？

浙江新再灵科技股份有限公司联手华为，架构出一套电梯安全的智能管理系统——云梯。云梯是对物联网和大数据技术的创新融合，运用智慧安防、物联网技术，将电梯运行实时检测和监管、乘梯行为监督、故障发现和处理、紧急事件响应等业务系统集成成为统一的服务平台，实现了电梯动态数据的及时收集和风险隐患的远程监控，使其

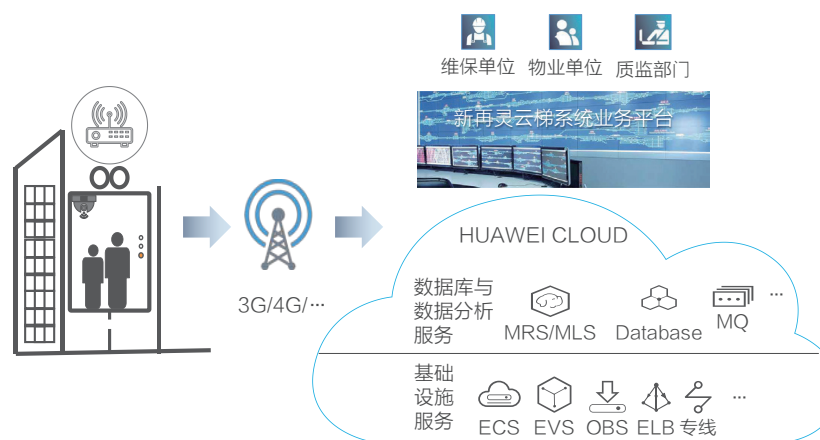
具有事前预警、事中安抚与处置、事后追溯功能，为政府部门的安全监管提供了有效保障，从而在根本上减少电梯事故的发生概率。

云梯通过以下关键技术对电梯实现有效的安全管理：

独创的人工智能管理：云梯对电梯的运行在检测、管理、处置上，由人工智能系统自主判断、自主处理。人只是起到对智能系统的辅助作用，从而达到对电梯安全的高效管理和处置。云梯智能系统具有自我进化与升级功能。

视频行为分析系统：云梯通过视频行为分析有效识别撞门、异物挡门、运行中扒门等不文明乘梯行为与长时间开门等异常环境，及时劝阻与报警，避免人为造成电梯损坏引发事故。

实时体检与事前预警：云梯系统强调事前预警，以预防为主提高电梯安全性。通过将线下维保人员记录的维护数据上传 并与实时监测数据相结合判断事故隐患，做到事前预警，逐渐将定期定人的维保模式向实效定向智能的维保模式转变。



从上图我们可以分析到，云梯系统将实时采集大量数据，通过各种通道传输到后台进行实时处理，并能实时将相关信息通知相关单位（例如维保、物业、质监部门等）。在这个过程中，大量数据将通过全国各地的网络传入到后台。我们以杭州市余杭区为例，假设有 10 余万部电梯接入，那么相当于有 10 余万用户在同时访问系统。如果全杭州市的电梯也接入这套系统，那么后台将承受非常大的压力，具体体现在如下几个方面：

- 1、并发高，假设有 10 个县市区接入，并发将达到百万级别；
- 2、数据处理性能要求高：云梯系统将实时采集视频、物理数据、环境信息，数据量非常庞大，需要后端大数据平台能实时处理，并将重要信息呈现给相关业务部门；
- 3、高可靠的维保服务：电梯是一年 365 天不间断运行，而且云梯关系大众民生，后端系统必须保障极高可靠性以及对故障的容错处理；
- 4、分布全国的电梯接入：全国范围内的电梯都要统一纳入管理；
- 5、数据独立性：涉及大众民生的大量数据，必须确保数据安全可靠，不被泄露，不被滥用。
- 6、人工智能的支持：云梯引入了人工智能视频识别技术，需要对海量视频数据样本增加深度学习算法的支持；

在整套系统中，新再灵使用到的华为云的如下资源对客户提供服务：

- 1) 云计算资源：ECS 服务器 / Docker 容器 / GPU 加速云服务器 / 裸金属服务器
- 2) 存储资源：CDN / 对象存储服务
- 3) 网络资源：VPN（虚拟专用网络）
- 4) 大数据基础服务：DIS（数据接入）/ DWS（数据仓库）/ MapReduce 服务 / 数据挖掘服务 / 第三方人工智能服务

这是一个多方共赢的合作：对于群众出行而言，维护到位的电梯，实实在在的确保证了出行的便利和安全；

对政府而言，提高了公众的出行安全，实现了“办好民生实事，增进民生福祉”的目标，进一步讲，也是实现智慧城市的一个重要成果。

对于新再灵，通过部署华为·新再灵云梯服务，让新再灵对数以万计的电梯的安全管理得以加强，从后台就可以对所有电梯的状态一目了然，减少了运维人员的现场采集数据的工作量，并且可以连续的，快速的获得电梯的运行状态，能第一时间发现问题，更合理的调配运维人员

对可能出现问题的电梯进行提前维护，把安全隐患消除于未然。

对于新再灵，华为云给新再灵提供了高可靠、高性能的处理能力，解决高并发、高数据处理性能、高可靠的要求，全国范围内随时随地接入的稳定的网络质量确保电梯状态的实时稳定传送到云端，数据不丢失，业务更安全；弹性可扩展的资源，既实现了快速的业务上线和扩展，也大大降低了新再灵的运营成本。





游戏

华为云精品案例集

- 45 爆点解密：《三国志 2017》与华为云的“第一次”亲密接触
- 47 对不起，用了华为云的海豚加速器真的可以在吃鸡界里为所欲为



爆点解密：《三国志 2017》

与华为云的“第一次”亲密接触

《三国志 2017》是四川天上友嘉自主研发、自发行、基于日本光荣特库正版授权的手游大作。玩家可以修建城池、培养精英、制造军械、智谋敌军城。还可以与其它玩家群雄逐鹿、缔结联盟、攻城掠地、拓展版图，一统汉室中原。

游戏里，玩家尽享恢宏霸气。游戏外，《三国志 2017》荣登各大渠道排行榜 SLG 类游戏第一名。作为 2017 年爆款策略手游，《三国志 2017》在竞争激烈的手游市场中，是如何取得如此霸气的成绩呢？与华为云又有哪些亲密接触呢？



天上友嘉优秀的“游戏基因”

天上友嘉玩转游戏圈已经有近 10 年的积累，是 A 股上市公司凯撒文化的全资子公司。有 5 年多的页游经验，创作出很多经典游戏，如《植物大战僵尸 OL》、《百将录》、《龙之塔 OL》等。2013 年随着市场的转变，逐步在移动端发力。在手游方面，也创作出很多经典，如《新仙剑奇侠传》、《圣斗士星矢：重生》等等。

《三国志 2017》引入万人同图竞技新模式，带给玩家耳目一新的游戏体验。在战斗体验感方面寻求突破，游戏采用了 3D 动态的策略战斗系统，配合兵种克制关系、武将怒气技能、武将羁绊光环、多种军械辅助等众多策略元素，极大程度地体现出了战斗

策略变化。据透露，未来《三国志 2107》还会将国战、骑战等端游表现出色的大型战斗玩法加入到手游当中，带给更多玩家惊喜。

《三国志 2017》是传承了天上友嘉优秀的游戏基因，融合了团队对游戏的深度情怀，一经推出就成为了经典爆款。

游戏上云诉求强烈，可靠是基础、技术是关键

在页游时代，天上友嘉建设了自己的机房，投入大量成本和大量员工去维护，企业维护成本变高，工作效率降低。在手游时代，如何建立给力的 IT 基础设施保障游戏开发和运维的需求，并降低运维成本？如大家所知，

公有云在弹性扩展、降低运维成本方面具备优势，能帮助游戏快速上线、扩展，所以天上友嘉对云的诉求非常强烈。

《三国志 2017》是万人同图竞技类游戏，对于云服务是一个非常大的考验，必须是高安全的、高可靠的，可伸缩性强的，支持高并发请求的。华为云是第一个达到单磁盘 80 万 IOPS 的云服务厂商，目前单盘 IO 已经达到了 350 万。提供了 18 款云服务器的机型，单实例网卡可以达到 100 万 PPS 的能力。云服务器可支持最高配置 64vCPU+1TB RAM 机型，年底可提供 255vCPU+4TB RAM 的超大规格，完全能够满足游戏对服务器的苛刻要求。

天上友嘉 CEO 张强先生表示：“华为云是最靠谱的云！”



对付游戏头号杀手，游戏安全是必须考虑的事

无论大、小企业推出的手游，只要上线一定会遭到攻击，这已经是行业常态。游戏遭受严重攻击后，玩家数量常常会从几万人跌落到几百人。在业务规模越大的时候，突如其来的攻击就会变得越致命。网络攻击已经成为游戏行业的头号杀手。

游戏攻击都是复杂多样的，没有任何一款安全产品或者方案可以全面的防御攻击。这种情况下，长期的技术探索与积累、专业严谨的预案、快速的应急响应就成了最安全的措施。

华为云的安全技术探索与发展已经有近 20 年的积累，早在 2000 年就成立了专门的安全测试实验室。2012 年的时候，华为安全产品全球市场占有率已经到了第一位。

面向游戏客户，华为云专门推出了游戏安全解决方案，该方案提供了各类服务，既可以智能联动又可以各个击破。智能联动，是指方案中的服务安全态势都被汇总到大数据平台进行智能的关联分析，并动态调整安全防御策略；各个击破，是指方案中的每个服务，都可独挡一面，解决游戏中的具体某个问题。

张强透露：“《三国志 2017》在上线的当天其实出现了一些问题，但是幸好我们选择了华为云作为合作伙伴，华为云专门成立了一个游戏上线专项保障团队，当时非常快速的帮助我们解决问题，保证了游戏的顺利上线。”

手游发行：渠道要规范、态度要中立

游戏圈都在大谈特谈游戏买量，得渠道者得市场。所以游戏发行选择高性价比的渠道尤为重要。

那么发行渠道的高性价比核心是什么：

- > 要规范：随意的排名、靠钱就能买位，最终伤害的还是游戏本身。
- > 要中立：如果渠道自己也有游戏产品要发行、特别是同类型的游戏，那么你要用 120% 的努力才能换来 80% 的公平。俗话说“儿子都是自家的好”。

《三国志 2017》选择华为云，另一方面看重的就是：华为云不做游戏产品，不与游戏企业争利，不动用游戏企业的数据。同时华为游戏中心也是国内最为规范、公平的渠道。

天上友嘉与华为云，期待第一次变为很多次

天上友嘉 CEO 张强先生表示：“华为云团队专业热情的精神与天上友嘉自身拼搏的精神相融合，不仅打造了优质的《三国志 2017》产品，在将来可以合作更多的产品，华为云和我们的第一次会变成很多次。”

华为云游戏解决方案也在全速前进，在最近的 1 个月内，面向游戏客户先后推出了：游戏云端部署、游戏开发、游戏安全等子解决方案。同时在广州、成都、厦门、北京、上海、深圳、杭州都得到了客户的信任与选择。

华为云游戏解决方案总经理聂颂透露：“华为云游戏解决方案正在积极准备游戏仿真测试、云游戏等更多游戏场景下的解决方案，为游戏的全生命周期提供更多的优质服务，很快会推向市场。”

华为云游戏解决方案致力于：释放华为 30 年科技潜能，与客户共同精彩游戏未来。

了解华为云游戏解决方案更多信息，请登录：<http://www.huaweicloud.com/solution/gamecloud/>



对不起 用了华为云的海豚加速器真的可以在吃鸡世界里为所欲为

“吃鸡”，源于一款名为《绝地求生：大逃杀》的游戏。中文版里当玩家赢得最后的胜利时，屏幕左上角出现一句话“大吉大利，晚上吃鸡！”所以人们纷纷将玩这款游戏称为“吃鸡”。

不久前，全球知名的技术分享平台 High Scalability 上的一篇文章将网络延迟这一话题提到了前台，引起了人们的关注。文中指出，一旦亚马逊的网络有 100 毫秒的延迟，就意味着它们可能会少卖掉 1% 的货物。一旦谷歌搜索页面有 0.5 秒的延迟，就可能造成网络流量 20% 的降幅；更严重的是，如果电子交易平台有 5 毫秒的延迟，那么一位证券经纪人可能每毫秒就少赚 400 万美元。而对于将玩家体验视为生命线的游戏业务来讲，无论多么小的网络延迟，都将带来巨大的损失。

特别是近两年国内游戏行业蓬勃发展，计算性能不足、网络延迟成为最头疼的技术门槛。不过，当网络而延迟遇上云计算，玩家们再也不用担心在游戏中遇到的各种延时、丢包、卡顿、掉线、登录等问题，通过云端智能模式选择最优线路，让玩家回归游戏中的纯粹。



海豚网游加速器是厦门享游网络科技有限公司研发的一款专门针对网络游戏的加速产品。支持国内外网游，包括 Steam、Uplay、Origin、战网等海外网游联机平台。拥有国内外顶级 IDC 资源，顶级游戏专享线路，极速稳定！一个账号，海量游戏随你玩，让你畅享游戏中的快感。

极致的基础设施服务，提升游戏玩家使用体验

玩《绝地求生》的人多，用海豚网游加速器的人也多。吃鸡游戏上线后异常火爆，随之带来的计算性能不足、网络不稳定等问题成为海豚网游加速器面临的重大挑战。

不打没有准备的仗，在享游科技提出有意部署到华为云上时，华为云专业技术团队第一时间为其提供网络架构咨询、现网排查，并充分准备对已知风险的规避方案。在玩家对吃鸡游戏持续狂热的现象下，面对可预期的海量玩家涌入和服务器爆满等情况，华为云专门分析游戏特定场景，提出针对性解决方案。经多轮测试，华为云提供的可弹性伸缩云服务器，高质量的 BGP 网络，超高的网络转发能力，效果显著的保证了玩家体验，最终顺利上线。手游发行：渠道要规范、态度要中立

游戏圈都在大谈特谈游戏买量，得渠道者得市场。所以游戏发行选择高性价比的渠道尤为重要。



专业的线上线下服务，不让客户多等待一秒钟

上线仅仅是华为云服务的开始，专业及时的响应也是众多客户选择华为云的主要原因之一。上线期间，华为云专业团队持续与客户保持 7x24 小时密切联动，一旦发现任何异常就会快速进行流量调度，施展华为云多线 BGP 网络的硬实力。同时，华为云更为海豚网游加速器提供一对一专属服务，无论是特殊需求，还是故障处理，都能得到第一时间多渠道服务的响应和支持。快速部署是云服务的关键技术，那么，华为云到底有多快？得益于专业服务团队的快速响应能力，华为云目前已实现虚拟机秒级发放的能力，为更多游戏玩家选择海豚网游加速器提供了有力的保障，还能帮助客户增强用户粘性。

正如享游科技 CEO 表示的：“除了稳定可靠的基础设施服务，华为云还能为客户提供 VIP 专享服务，7*24 小时多渠道线上线下服务支持，专项保障、专家支持，为客户保驾护航，遇到问题能及时处理，让我们用着很安心。”

综上，华为云特别面向游戏行业推出游戏解决方案，提供专业可靠的云服务器、敏捷高效的的游戏开发平台、企业级的游戏安全服务。同时，华为云还与华为终端市场强强联合，助力游戏发行快人一步，是众多游戏厂商的优选。

点击了解华为云游戏行业解决方案：
<http://www.huaweicloud.com/solution/gamecloud/>

