

5

利用 PowerEdge 和第 4 代 AMD EPYC 处理器实现性能升级的五大原因

借助适用于现代数据中心的可靠硬件，提高系统性能

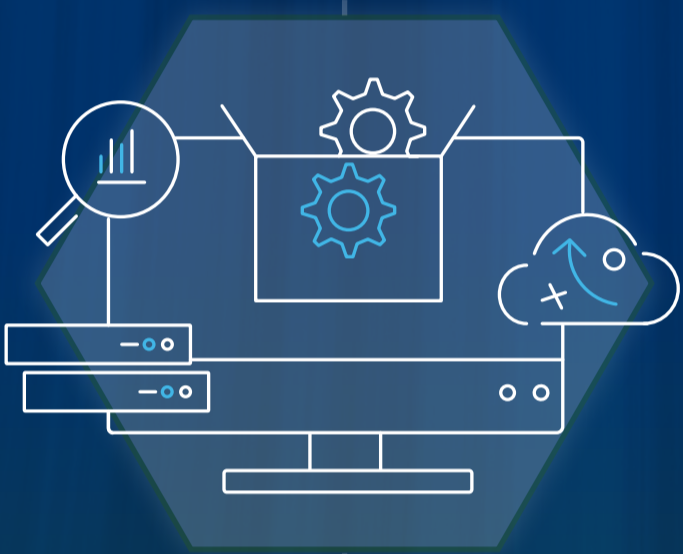
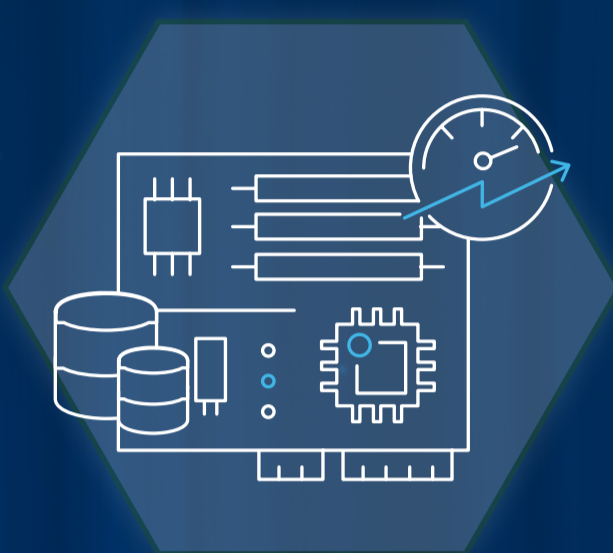
通过改进的戴尔 PowerEdge 服务器堆栈，以及 AMD® 处理器的增强功能，提高了服务器性能、自动化程度、效率、安全性和可持续性，为日常运营带来可靠保障。



1

性能

与上一代服务器相比，CPU 性能提升高达 107%，存储容量增加 33%，内存密度提高 50%，从而帮助用户更快获取业务见解。¹



2

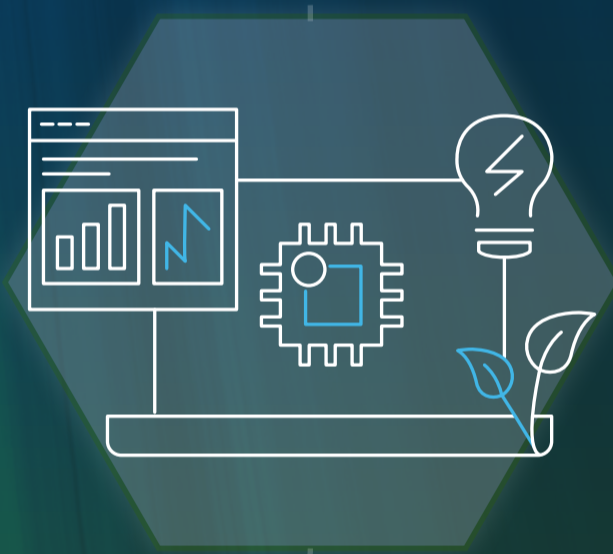
自动化

随着 IT 资源变得稀缺，您可通过戴尔管理工具产品组合 (iDRAC、OpenManage Enterprise、CloudIQ)，轻松管理系统，跟踪服务器和虚拟机的功耗，识别“僵尸”服务器等，以便您的团队能够专注于更具战略性的目标。

3

效率

与上一代相比，全新第 4 代 AMD EPYC™ 处理器可将核心密度提高 50%，每瓦性能最高提升 47%¹，从而实现高效的数据中心，帮助您减少企业的碳排放量。



4

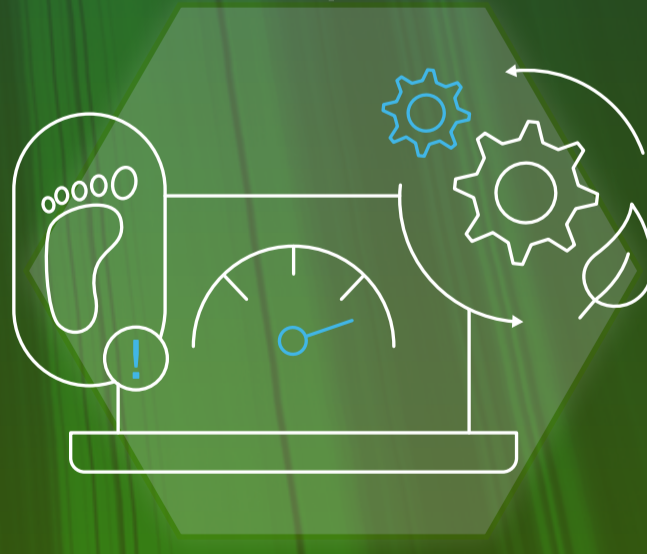
安全性

借助网络弹性体系结构，为您的零信任架构提供支持。PowerEdge 服务器采用基于硅芯片的信任根和多因素身份验证 (MFA) 技术。AMD Infinity Guard 可为系统提供额外的安全保护，以在启动、运行软件和处理数据时减少潜在的攻击面。

5

可持续发展

戴尔智能冷却技术使更多气流通过服务器，增强冷却效果，从而助您实现可持续发展目标。将较旧、效率较低的服务器替换为单路服务器可以减少能耗以及为系统供电所需的其他资源。



了解优势

即 Dell Technologies 和 AMD 可为您的基础架构带来的优势。通过可持续设计的解决方案加速转型。

立即行动。

请访问[由 AMD 提供技术支持的戴尔 PowerEdge 服务器](#)，以了解更多信息。

¹基于 Dell Technologies 在 2022 年进行的内部基准测试。